

DATENBLATT

# MB-70

U<sub>w</sub>-Wert  
≥ 1,10



- Flächenbündiges Design
- Bautiefe 70 mm
- Erhältlich mit 2- und 3-fach Verglasung

## Energieeinsparung durch neue Fenster

U <sub>w</sub> Wert (alt)	350 W/(m <sup>2</sup> K)
U <sub>w</sub> Wert (neu)	1,10 W/(m <sup>2</sup> K)
Fensterfläche	30 m <sup>2</sup>
jährliche Heizölsparsnis	1040 Liter
jährliche Kohlendioxidlastung	2.750 kg

## Erläuterung

Heizgradtage	4.050
Umrechnungsfaktor Kilogramm in Liter Heizöl	1.19
Umrechnung Heizwert Wh/kg	11.800
Wirkungsgrad Heizung	0,75

## PROFILBESCHREIBUNG

- Verglasung: Je nach Anforderung können Sie eine 2-fach oder 3-fach Verglasung auswählen
- Glasdichtung: Die Glasdichtung sorgt für einen optimalen Schutz gegen Wassereintritt
- Flügeloptik: Der Flügel ist in modernem flächenbündigem Design ausgeführt
- Glasleiste: Sorgt für den notwendigen Anpressdruck zwischen Dichtungen und Glas
- Dichtungsebenen: Die beiden Dichtungsebenen sorgen für eine gute Wärme- und Schalldämmung
- Profilkammern: Um eine gute Wärmedämmung erzielen zu können, sind die Profile in mehrere Kammern unterteilt
- Wärmedämmung: Eine spezielle wärmedämmende Zwischenlage sorgt für eine thermische Trennung

## FARBEN

- Weiss RAL 9016, Anthrazitgrau RAL 7016, Weissaluminium RAL 9006 Graualuminium RAL 9007
- Alle im Shop gelisteten Sonderfarben des Alu Farbspektrums

## GLASSTÄRKE

Rahmen: 15– 51 mm  
Flügel: 23 – 62 mm

## DICHTUNGEN

- Schwarz

## SYSTEMWERTE

- Luftdurchlässigkeit: Klasse 4 (nach EN 12207)
- Schlagregendichtheit: bis Klasse E1200 (nach EN 12208)
- Widerstandsfähigkeit bei Windlast:  
bis Klasse C5 (nach EN 12210)

### Bitte beachten:

Die hier angegebenen Klassen sind Mindestklassen. Bei höheren Anforderungen bitte Rücksprache halten.

## WÄRMESCHUTZ

- Referenzgrösse 1230 x 1480 mm
- Mindestanforderung nach GEG2020  $U_w = 1,9 \text{ W/(m}^2\text{K)}$

$U_w$  Fenster (W/m<sup>2</sup>K)

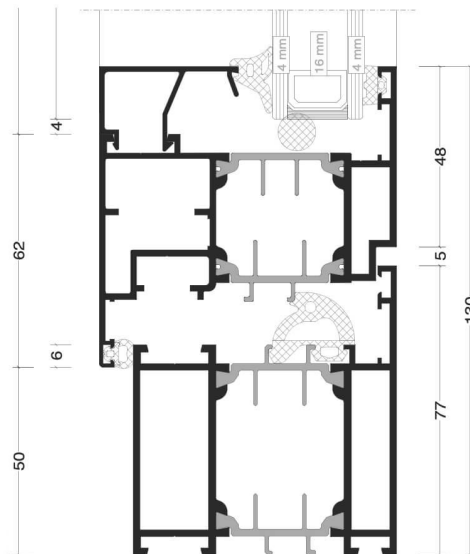
$U_g$ Glas nach EN 673	Rahmen Uf-Wert	Isolierglas- Randver- bund Alu	Isolierglas- Randverbund KSD	Isolierglas- Randverbund Swisspacer Ultimate
1,1	1,9	1,5 (1,54)	-	1,4 (1,45)
1,0	1,9	1,5 (1,48)	-	1,4 (1,38)
0,7	1,9	1,3 (1,28)	-	1,2 (1,19)
0,6	1,9	1,2 (1,22)	-	1,1 (1,10)

$U_w$ -Werte < 1,0 W/(m<sup>2</sup>K) werden gemäss EN ISO 10077 mit zwei Nachkommastellen ausgewiesen

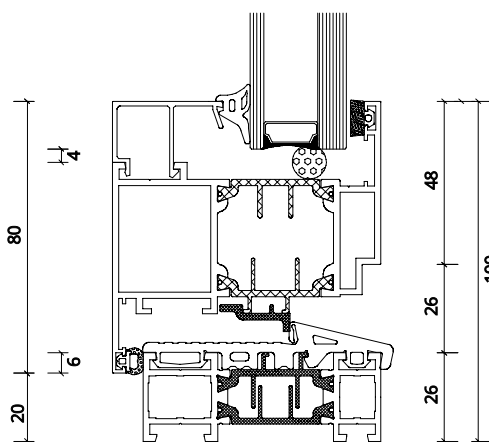
$U_w$ -Werte > 1,0 W/(m<sup>2</sup>K) werden gemäss EN ISO 10077 mit einer Nachkommastelle ausgewiesen, hier zur Information mit zwei Nachkommastellen

## TECHNISCHE DATEN

Technische Daten	MB-70
Rahmentiefe (Tür / Fenster)	70 mm
Flügelteufe (Tür / Fenster)	79 mm
Verglasung (Rahmen Festverglast und öffnendes Fenster)	15 - 51 mm / 23 - 62 mm
Sichtbare Breite der Profile	
Rahmen min. (Tür / Fenster)	51 mm / 47 mm
Flügel min. (Tür / Fenster)	72 mm / 32 mm
Abmessungen und Gewichte der Konstruktion	
Dreh-Kipp-Fenster max. (HxB)	H bis 2400 mm B bis 1600 mm
Türen max. (HxB)	H bis 2400 mm B bis 1300 mm
Gewicht des Flügels max. (Tür / Fenster)	120 kg / 130 kg



MB-70: RAHMEN MIT FLÜGEL



MB-70: BALKONTÜRE MIT FLACHER SCHWELLE